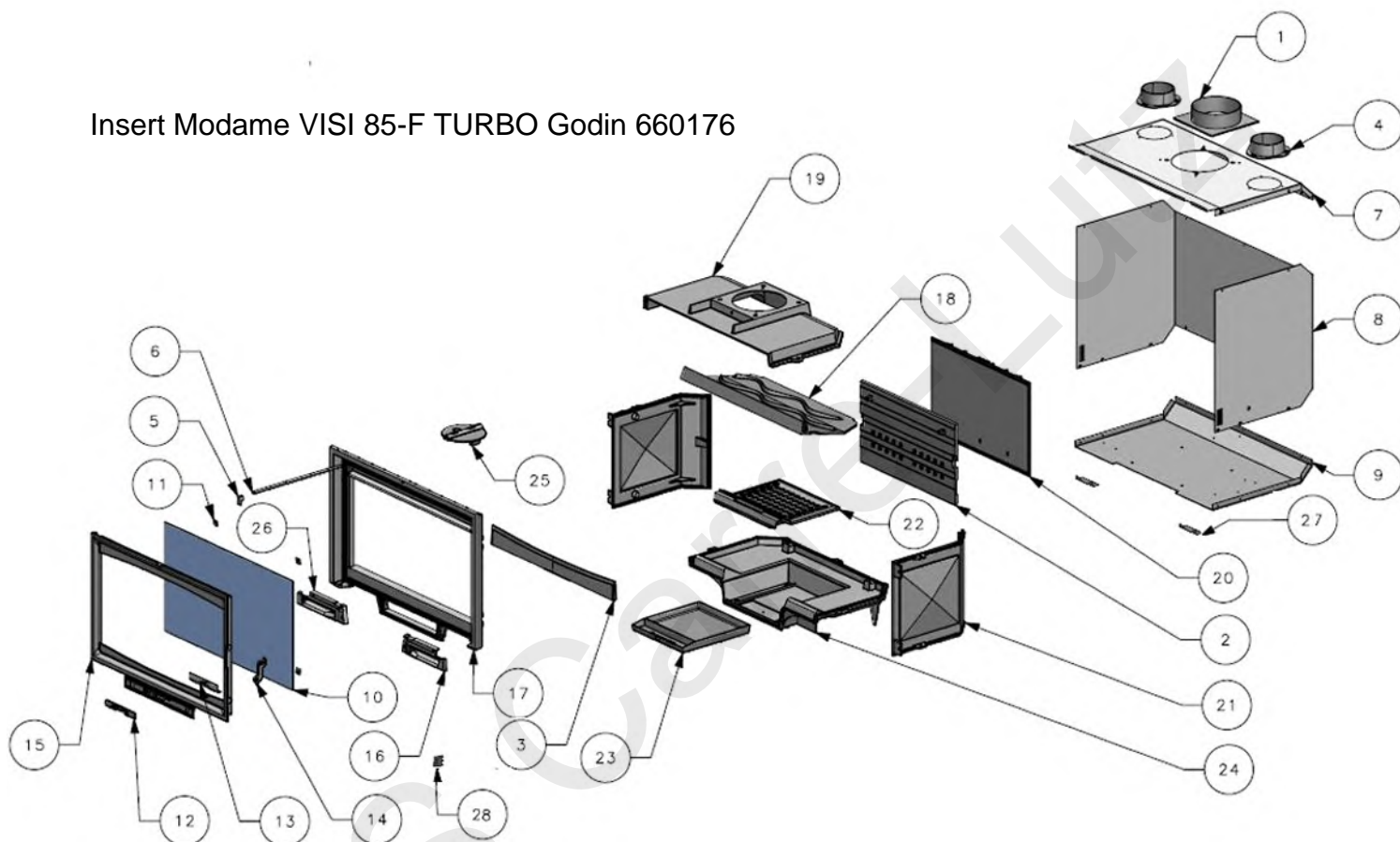


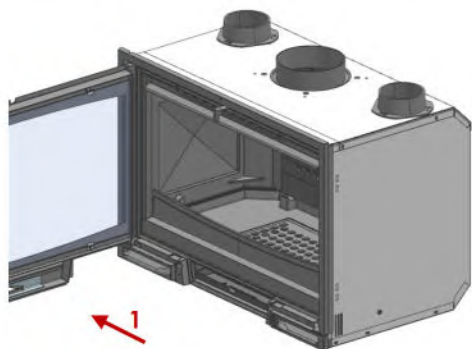
Insert Modame VISI 85-F TURBO Godin 660176



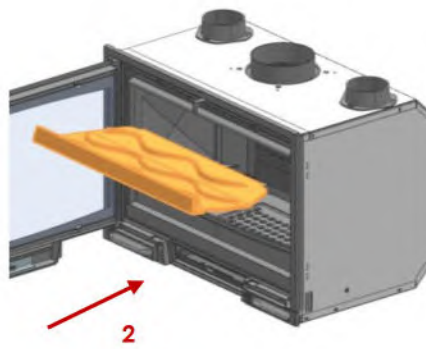
| N° | Désignation                    | Référence | N° | Désignation               | Référence |
|----|--------------------------------|-----------|----|---------------------------|-----------|
| 1  | Sortie des fumées              | -         | 18 | Défecteur*                | 017460    |
| 2  | Plaque décor*                  | 017437    | 19 | dessus                    | FB 352173 |
| 3  | Chenet*                        | 017367    | 20 | Fond                      | FB 306202 |
| 4  | Buselot                        | FB 306802 | 21 | Coté                      | FB 310220 |
| 5  | Commande clapet                | FB 303214 | 22 | Grille foyère*            | 017465    |
| 6  | Tige commande clapet(+ressort) | FB 101060 | 23 | Cendrier*                 | 017677    |
| 7  | Dessus carter                  | FB 217236 | 24 | Embase                    | FB 319732 |
| 8  | Carter central                 | FB 217135 | 25 | Clapet                    | FB 320618 |
| 9  | Dessous carter                 | FB 217304 | 26 | Elément cadre fixe gauche | 017372    |
| 10 | Vitre                          | 017506    | 27 | Support ventilateur       | 017519    |
| 11 | Clame de vitre                 | 3152      | 28 | Interrupteur              | -         |
| 12 | Registre                       | 017430    |    |                           |           |
| 13 | Equerre registre               | 017431    |    |                           |           |
| 14 | Loquet                         | 017432    |    |                           |           |
| -  | Axe poignée                    | 3076      |    |                           |           |
| 15 | Porte                          | 017370    |    |                           |           |
| 16 | Elément cadre fixe droit       | 017371    |    |                           |           |
| 17 | Cadre fixe                     | FB 359828 |    |                           |           |

\*Pièces d'usures

### 3.1. Mise en place du déflecteur

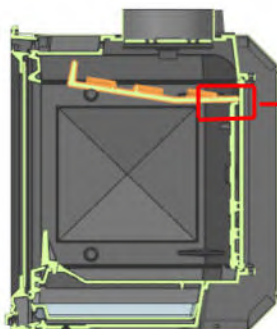


1 : Ouvrir la porte de l'insert



2 : Insérer le déflecteur dans l'appareil

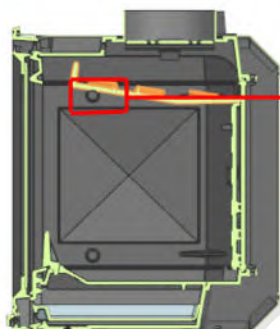
#### DETAIL A



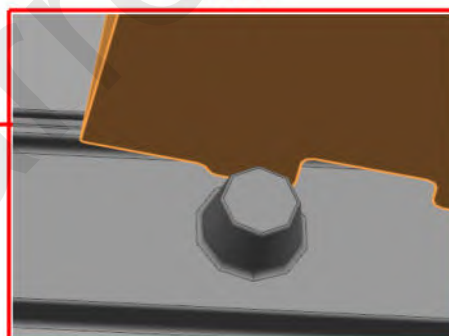
3 : Poser le déflecteur sur le haut de la plaque décor  
(Vue en coupe)



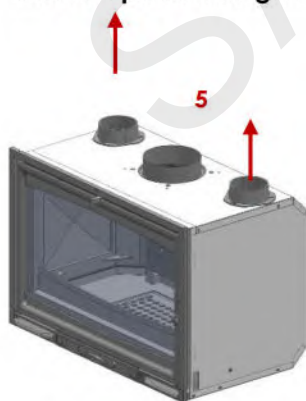
#### DETAIL B



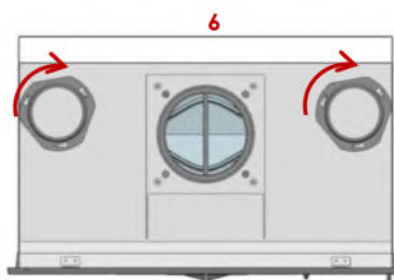
4 : Rabattre le déflecteur sur l'avant sur les taquets des côtés.



### 4. Mise en place des gaines de décentralisation d'air.

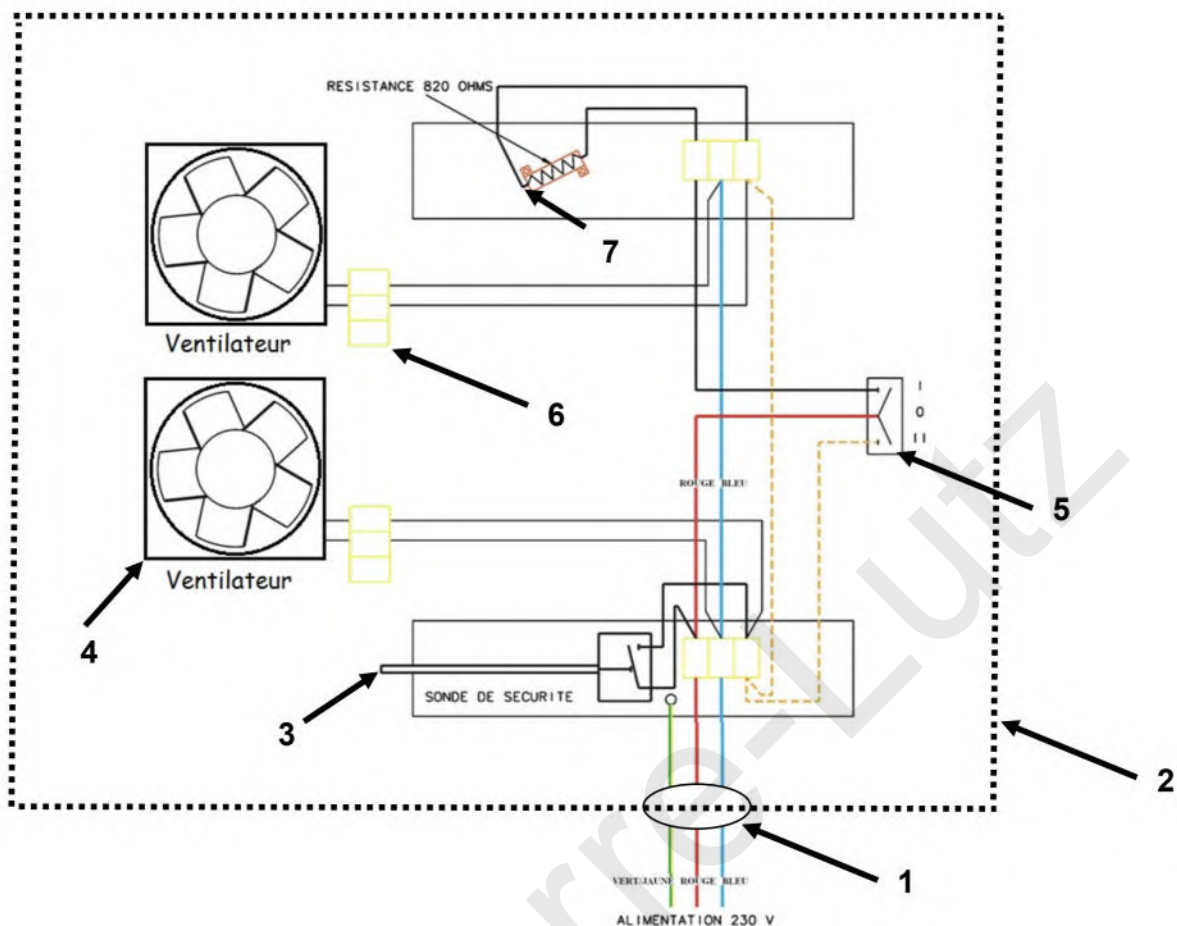


5 : Retirer les opercules.



6 : Engager les gaines dans leur emplacement

## SCHEMA ELECTRIQUE (pour version turbo)



**ATTENTION** : Si le câble d'alimentation est endommagé, il doit être remplacé par le fabricant, son service après-vente ou des personnes de qualification similaire afin d'éviter un danger.

### 5. Nomenclature des composants électrique (pour version turbo)

| N° | Désignation                             | Référence            |
|----|---|----------------------|
| 1  | Serre câble                             | DM6 SES1/01310002010 |
| 2  | Bati                                    |                      |
| 3  | Sonde de sécurité                       |                      |
| 4  | Ventilateur compact type 3656 EBM-PAPST |                      |
| 5  | Inverseur 3 positions                   | C1520 AAAA DE NO730  |
| 6  | Bloc de jonction                        |                      |
| 7  | Résistance de 820 Ohms                  |                      |